



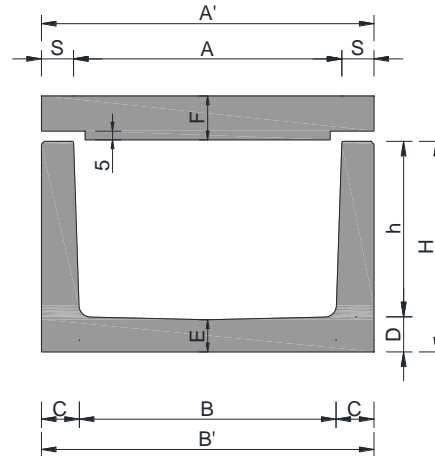
SCHEDA TECNICA

CANALETTE DI DRENAGGIO classe D400

secondo norma UNI EN 1433:08

DESCRIZIONE

Canalette di drenaggio per aree soggette al passaggio di veicoli e pedoni, autoportanti e monoblocco tipo "I", in calcestruzzo armato ad alta resistenza, classe di carico **D400**, da utilizzarsi con o senza piastra di copertura, di tipo cieco o con caditoia annegata nel getto, con resistenza agli agenti atmosferici "+R" in conformità alla norma di riferimento **UNI EN 1433:08**.



CANALETTA TIPO	CARATTERISTICHE GEOMETRICHE													
	SEZIONE TOTALE	CONTORNO BAGNATO	PESO ELEMENTO	LUNGHEZZA ELEMENTO	A	A'	B	B'	C	D	E	h	H	F
	m ²	m	kg	m	cm	cm	cm	cm	cm	cm	cm	cm	cm	cm
60X45	0.270	1.45	2.570	5.00	60.0	84.0	58.0	84.0	13.0	12.0	11.0	45.0	57.0	22.0
90X60	0.540	2.05	3.450	5.00	90.0	114.0	88.0	114.0	13.0	12.0	11.0	60.0	72.0	22.0
90X75	0.680	2.35	3.900	5.00	90.0	114.0	88.0	114.0	13.0	12.0	11.0	75.0	87.0	22.0
90X95	0.850	2.75	4.500	5.00	90.0	114.0	88.0	114.0	13.0	12.0	11.0	95.0	107.0	22.0
90X115	1.025	3.15	5.250	5.00	90.0	114.0	88.0	114.0	13.0	12.0	11.0	115.0	127.0	22.0

SISTEMA DI PREFABBRICAZIONE : a getto con vibrazione

NORMATIVA DI RIFERIMENTO : UNI EN 1433:08 - D.M. 14.01.08

Classe di portata : D400

Resistenza agli agenti atmosferici : W +R

ARMATURA : Acciaio tipo B450C secondo D.M. 14.01.08

CEMENTO : Portland tipo II/A – LL 42,5 R secondo UNI EN 197/1 e marchiato CE

ACQUA : Naturale con contenuto in cloruri e solfati secondo norma UNI EN 1008:03

INERTI

Sabbia : 0/6 mm

Ghiaino : 5/15 mm

} provenienti dal fiume Piave con contenuti di sostanze organiche, limi e argilla nella norma (UNI 8520/2 cat. A) - marchiato CE

GIUNTO : a bicchiere a mezzo spessore

GUARNIZIONE : in gomma butilica

CALCESTRUZZO : Rck 45 N/mm² (C35/45)